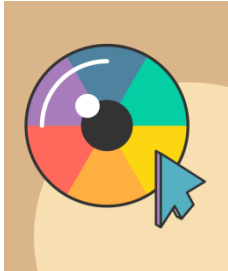




## Nivelación: Teoría del color.



La teoría del color es un grupo de **reglas básicas en la mezcla y combinaciones de colores** para conseguir el efecto deseado en una expresión artística, estas pinturas o pigmentos se pueden extraer desde diversos materiales tales como: lápices de colores, crayones, acuarelas, témperas, acrílicos, óleos, entre otros.

Entendiendo que **los colores** son una experiencia visual y expresión sensorial que recibimos a través de los ojos, cada vez que observamos a nuestro alrededor identificamos las formas, tamaño de las cosas, pero también podemos apreciar la cantidad de colores que están a nuestro alrededor gracias a la luz que incide sobre los objetos.

Los colores se subdividen en tres grandes grupos:

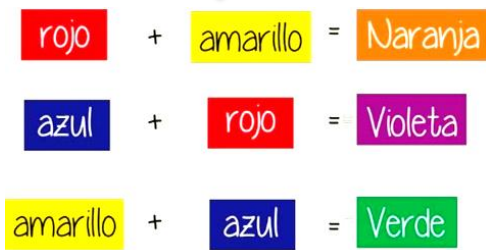
**Colores Primarios**

- Son aquellos colores que no se pueden obtener mediante la mezcla de ningún otro color, por lo que se consideran absolutos y únicos. E
- En el caso de la pintura, son el amarillo, el rojo y el azul.



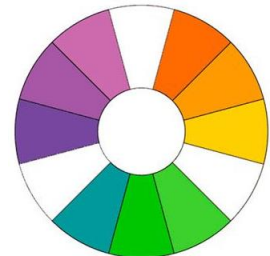
**Colores Secundarios**

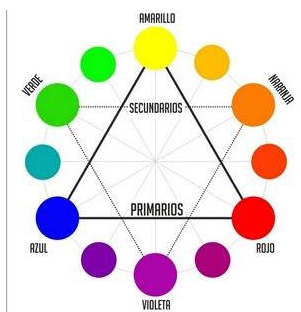
- Son aquellos colores que se obtienen mezclando dos colores primarios.
- Son el verde, el violeta y el naranja



**Colores Terciarios**

- También llamados intermedios son aquellos colores que se consiguen al combinar los tonos primarios con los secundarios que se encuentran justo a su lado en el círculo cromático.

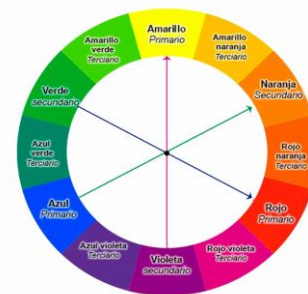




Los tres grupos de colores antes mencionados se pueden ordenar en una **Rosa o Círculo cromático**, que se define como una organización ilustrativa de los grupos de colores, ordenándolos a partir de un círculo, en ella vemos reflejados el matiz de los colores a través de los colores primarios, los secundarios y terciarios.



A partir de la Rosa cromática también podemos encontrar el grupo de colores **opuestos complementarios** que, son parejas de colores compuestas por los colores primarios y secundarios opuestos (justo en frente) en el círculo cromático; si se mezclan entre sí, se obtiene el negro óptico o marrón.

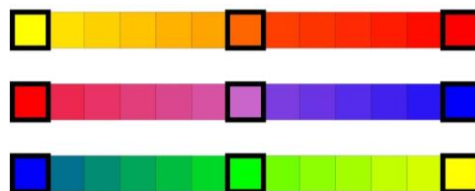


Las parejas de colores complementarios son:

-Rojo con Verde - Azul con Naranja - Amarillo con Violeta-

Además los colores tienen otras características que podemos mencionar:

- **El matiz o Tono:** Es el término utilizado para mencionar el color mismo, nos determina si se trata de un color u otro, es decir, decimos que tiene un matiz verde, un matiz anaranjado, un matiz amarillo.

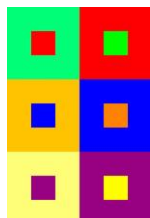


- **La luminosidad o Valor:** Cuando hablamos de este concepto nos referimos a la claridad u oscuridad del color. Es decir, la intensidad lumínica. Los colores oscuros tienen hacia el negro y los claros hacia el blanco. Normalmente nos referimos a ella cuando hablamos de «es un verde oscuro» o «es un azul claro».



- **La saturación o Intensidad:** Se trata de la pureza de un color. Es decir, la cantidad de gris que contiene un color. Cuanto más alto sea el porcentaje de gris menor será la saturación y al revés.





- **Contraste de color:** Es la relación que se produce entre un color y otro al ponerse juntos; dentro de estos, hay contrastes fuertes y apagados, entre otros. Los mayores contrastes se dan entre los colores complementarios.



- **Color expresivo:** es la capacidad de los colores para transmitir sensaciones (por ejemplo: frío o calor) y emociones (por ejemplo: alegría o tristeza).

**Colores FRÍOS**

- Son aquellos colores que van del azul al verde en el círculo cromático y responden a la sensación térmica de frío.

**Colores CALIDOS**

- Son aquellos colores que van del rojo al amarillo en el círculo cromático y responden a la sensación térmica de calor.

